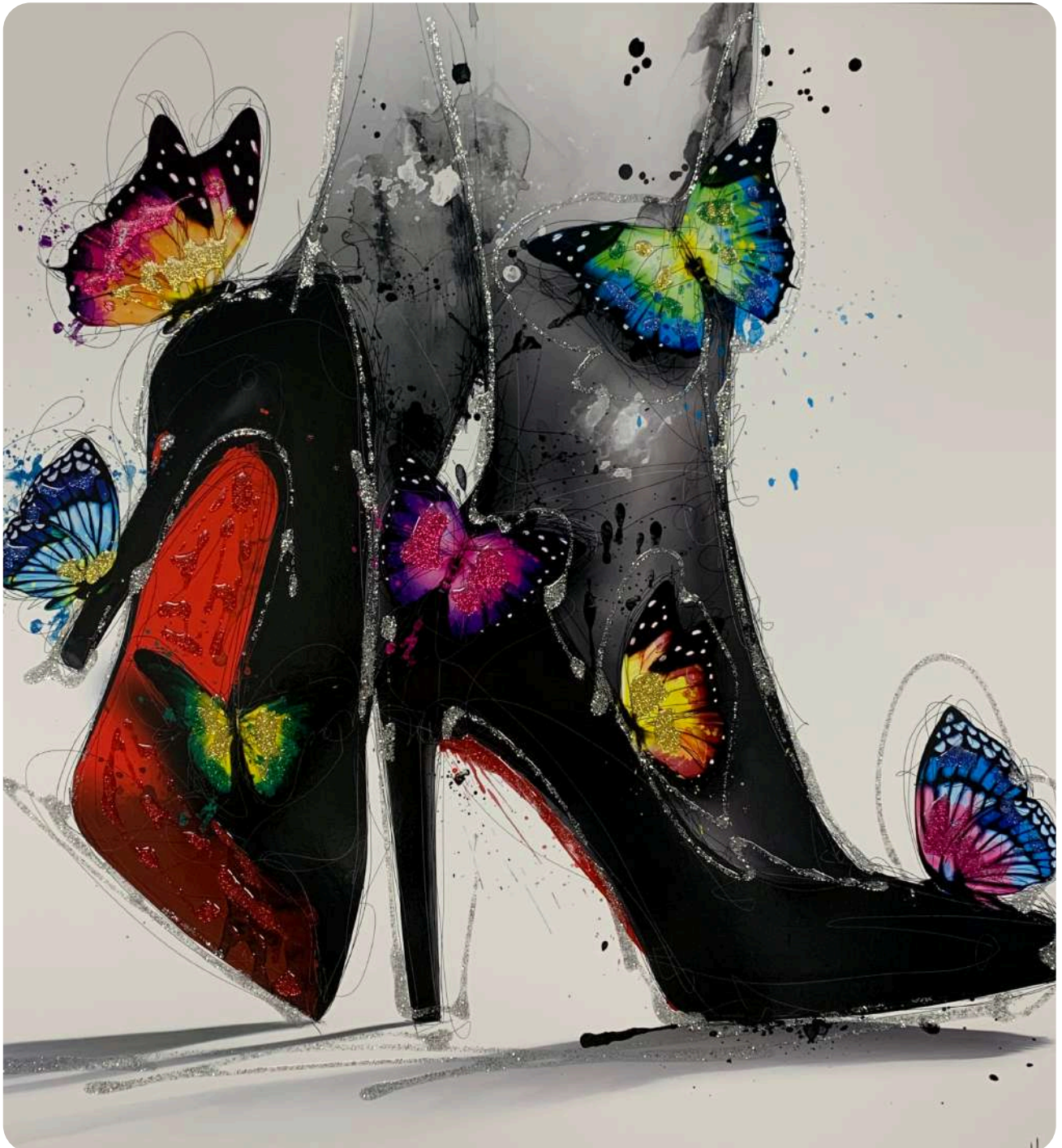


# Nouveautés

Cuir - Synthétiques - Composants techniques -  
Accessoires



# Sommaire

|           |   |            |  |
|-----------|---|------------|--|
| Page<br>3 | <b>Vachette Nappa<br/>Florida 09/11</b> | Page<br>10 | <b>Mini rouleau<br/>Microlux 0.8</b>   |
| Page<br>5 | <b>Vachette Miami<br/>11/13</b>         | Page<br>11 | <b>Microlux 0.8</b>  |
| Page<br>7 | <b>Cross HYD</b>                        | Page<br>12 | <b>Blocs EVA pour machine<br/>à fraiser</b>                                  |
| Page<br>7 | <b>Microcross<br/>grainé 1.5 mm</b>     | Page<br>12 | <b>Blocs EVA bi densités<br/>biseautés pour<br/>machine à fraiser</b>        |
| Page<br>8 | <b>Microbuck Super<br/>Hydro 1.8</b>    | Page<br>13 | <b>Semelles compensées<br/>EVA 40 SHORE</b>                                  |
| Page<br>8 | <b>Sport Stretch +<br/>mousse 2 mm</b>  | Page<br>15 | <b>Patchs imprimés à<br/>piquer</b>  |
| Page<br>9 | <b>Dermodry<br/>Coolmax Abeille</b>     | Page<br>19 | <b>Bandes TRP Converse /<br/>Bandes sport lisse<br/>caoutchouc imprimées</b> |

# Nouveautés - Cuirs

Remplace la gamme de Vachette Super  
Nappa Linea 09/11



## Vachette Nappa Florida 09/11 - Cuir bovin

20 coloris



Noir



Anthracite



Souris



Atlantico



Marine



Jeans



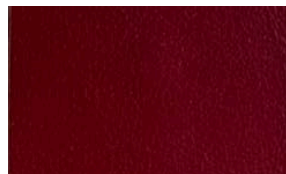
Océan



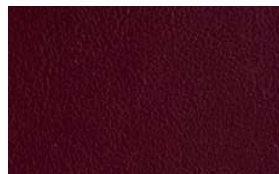
Vert d'eau



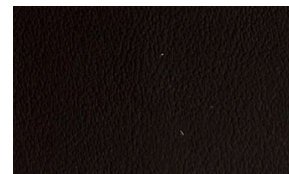
Kaki



Framboise



Bordeaux



Havane



Châtaigne



Marron



Cognac



Cuero



Dune



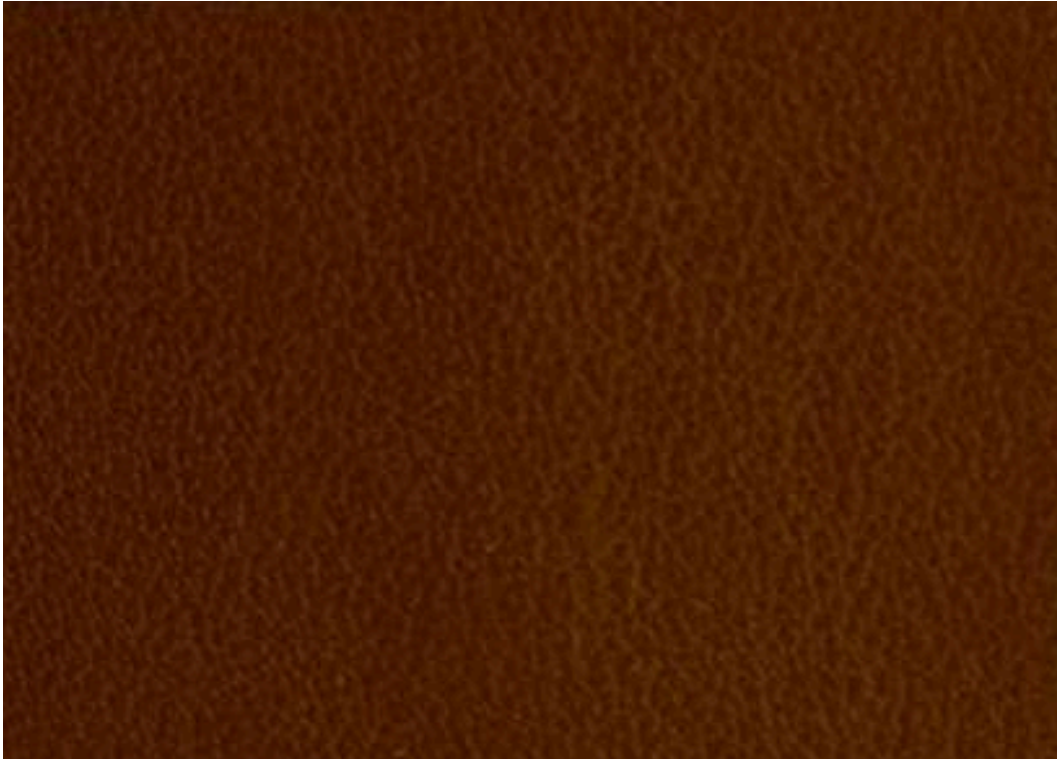
Beige



Craie



Blanc



## *Infos produit*

Le cuir Vachette Nappa Florida 09/11 est utilisé pour le **dessus des chaussures**.

- Matière : Teinte traversée
- Rendu : Foulonné (grain foulon naturel)
- Dimensions des peaux : Entre 1.80 et 2.20 m<sup>2</sup>
- Vendu au m<sup>2</sup>

Remplace la gamme de Vachette Boston Nappa 12/14



### Vachette Miami 11/13 - Cuir bovin

36 coloris



Blanc



Cristal



Beige



Camel



Gold



Lion



Havane



Palissandre



Opale



Medium



Tabaco



Moka



Soleil



Orange



Cerise



Ruby



Bordeaux



Violet



Pink



Vert



Kaki



Tilleul



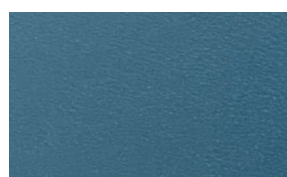
Bleu pastel



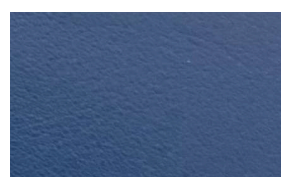
Polar



Ocean



Royal



Saphir



Jeans





Nautic



Petrol



Navy



Gris clair



Silver



Artic



Graphite



Noir



### *Infos produit*

Le cuir Vachette Miami Sup 11/13 est utilisé pour le **dessus des chaussures**.

- Matière : Légèrement grainée et teinte traversée
- Rendu : Légèrement foulonné
- Dimensions des peaux : Entre 1.60 et 1.80 m<sup>2</sup>
- Vendu au m<sup>2</sup>

# Nouveautés - Synthétiques

## Cross HYD

7 coloris - 1 épaisseur



Blanc  
**NOUVEAU**



Palissandre  
**NOUVEAU**



Havane  
**NOUVEAU**



Marine  
**NOUVEAU**



Gris  
**NOUVEAU**



Noir



Marron

### Infos produit

Le Cross HYD est une matière synthétique utilisée pour le **dessus des chaussures**.

- Plaque de 1.00 x 1.40 m
- Vendu au m<sup>2</sup>

## Microcross grainé 1.5 mm

4 coloris - 1 épaisseur



Noir



Marine



Marron



Palissandre

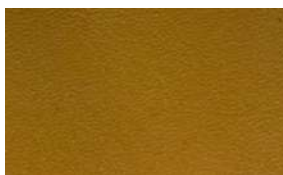
### Infos produit

Le Microcross grainé 1.5 mm est une matière synthétique utilisée pour le **dessus des chaussures**.

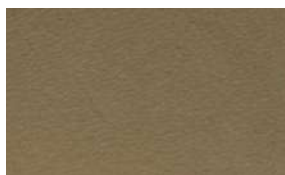
- Plaque de 1.00 x 1.40 m
- Vendu au m<sup>2</sup>

## Microbuck Super Hydro 1.8

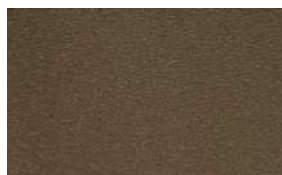
4 coloris - 1 épaisseur



Tournesol



Beige



Taupe



Jeans

### Infos produit

Le Microbuck Super Hydro 1.8 est une matière synthétique utilisée pour le **dessus des chaussures**.

- Plaque de 1.00 x 1.40 m
- Vendu au m<sup>2</sup>

## Sport Stretch + mousse 2 mm

8 coloris - 1 épaisseur



Blanc



Taupe



Marron



Violet



Bordeaux



Marine



Anthracite



Noir

### Infos produit

Le Sport Stretch + mousse 2 mm est une matière synthétique utilisée pour le **dessus et la doublure intérieure des chaussures**.

- Plaque de 1.00 x 1.40 m
- Vendu au m<sup>2</sup>



## Dermodry Coolmax Abeille

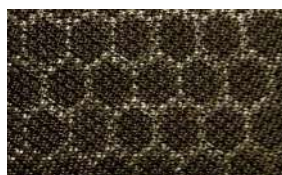
11 coloris - 1 épaisseur



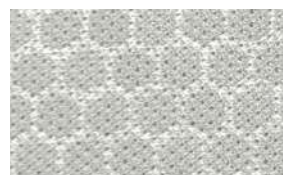
Jeans  
**NOUVEAU**



Gris clair  
**NOUVEAU**



Marron  
**NOUVEAU**



Blanc



Crème



Orange



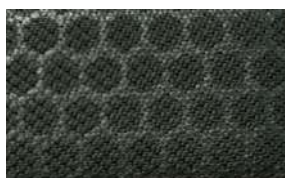
Rouge



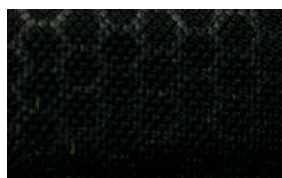
Bleu



Marine



Anthracite



Noir

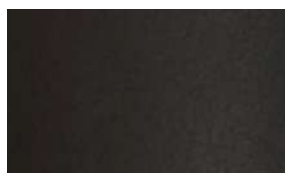
### *Infos produit*

Le Dermodry Coolmax Abeille est une matière synthétique utilisée pour **la doublure intérieure et le dessus des chaussures.**

- Base noire
- Plaque de 1.00 x 1.60 m
- Vendu au m<sup>2</sup>

## Mini-rouleau Microlux 0.8

7 coloris - 1 épaisseur



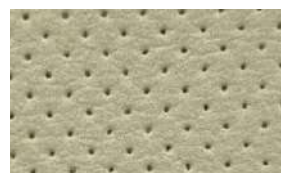
Noir



Noir perforé



Gris clair



Gris clair perforé



Anthracite



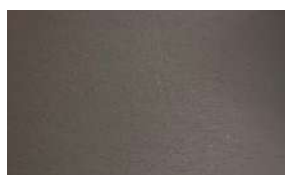
Anthracite perforé



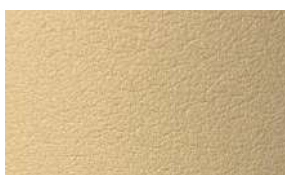
Pierre



Pierre perforé



Souris



Beige



Cognac

### *Infos produit*

Le Microlux 0.8 est une matière synthétique utilisée pour la **doublure intérieure des chaussures, le recouvrement des orthèses et le semelage.**

- Rouleau de 11.5 cm x 10 ml
- Vendu au rouleau

## Microlux 0.8

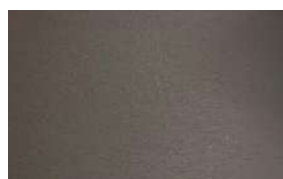
16 coloris



Beige  
**NOUVEAU**



Cognac  
**NOUVEAU**



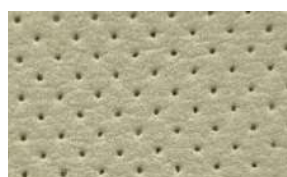
Souris  
**NOUVEAU**



Blanc  
**NOUVEAU**



Gris



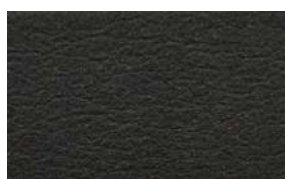
Gris perforé



Pierre



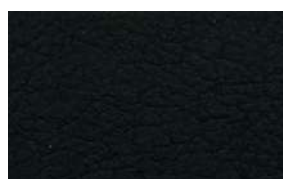
Pierre perforé



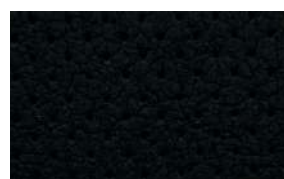
Anthracite



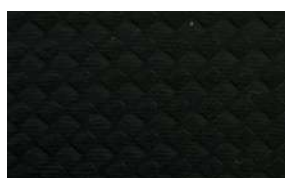
Anthracite perforé



Noir



Noir perforé



Carbone



Noir / Argent



Camouflage



Smiley

### *Infos produit*

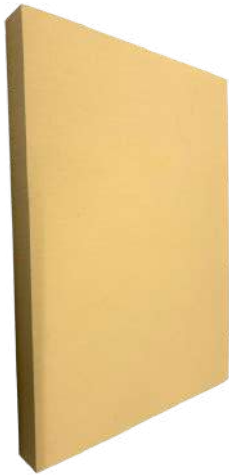
Le Microlux 0.8 est une matière synthétique utilisée pour la **doublure intérieure des chaussures, le recouvrement des orthèses et le semelage.**

- Plaque de 1.00 x 1.40 m
- Vendu au m<sup>2</sup>

# Nouveautés - Composants Techniques

## Blocs EVA pour machine à fraiser

3 coloris



Beige / 20 Shore



Gris / 30 Shore



Noir / 40 Shore

### Infos produit

Les Blocs EVA pour machine à fraiser sont des composants techniques utilisés pour la **fabrication de l'orthèse**.

- Plaque de 35 cm x 26 cm x 30 mm
- Vendus à la plaque

## Blocs EVA bi densités biseautés pour machine à fraiser

1 coloris



Gris SHORE 30 / Noir SHORE 50

### Infos produit

Les Blocs EVA bi densités biseautés pour machine à fraiser sont des composants techniques utilisés pour la **fabrication de la semelle**.

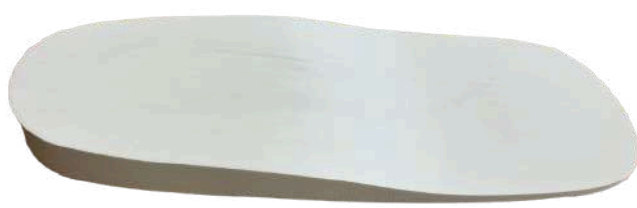
- Plaque de 35 cm x 26 cm x 30 mm
- Vendus à la plaque

## Semelles compensées EVA 40 SHORE

2 coloris



Noir



Blanc

### *Infos produit*

Les Semelles EVA 40 SHORE sont des composants techniques utilisés pour la **fabrication de semelles.**

- Taille : 34 x 12 cm
- Talon : 25 mm
- Pointe : 5 mm
- Vendues à la paire

*Nouveautés  
à  
découvrir...*

**Patchs imprimés à piquer**

**Bandes TRP Converse / Bandes sport  
lisses caoutchouc imprimées**

# Nouveautés - Accessoires

## Patchs imprimés à piquer

38 visuels



40 mm



40 mm



40 mm



40 mm



40 mm



25 mm



40 mm



40 x 29 mm



44 mm



44 mm



48 x 30.25 mm



39 x 46 mm



44 mm



40 mm



44 mm



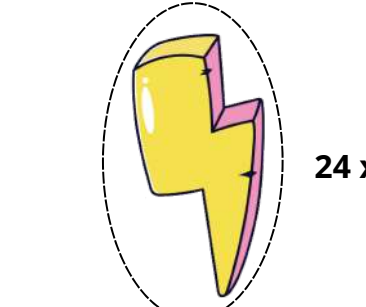
27 x 48 mm



34 x 40 mm



41 x 32 mm



24 x 40 mm



44 mm

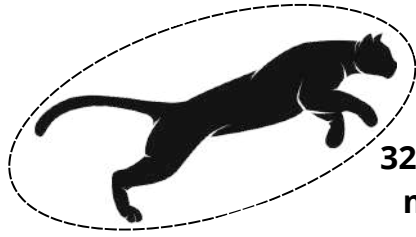


35 mm



40 mm

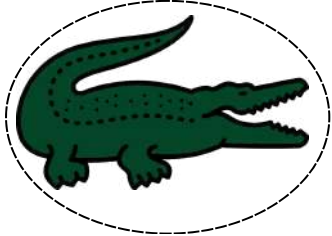




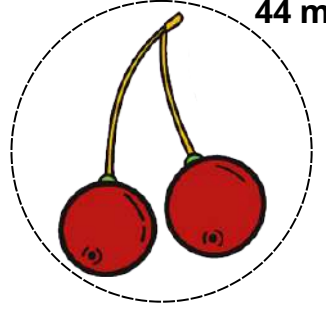
32 x 60 mm



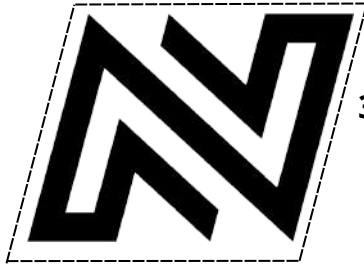
42 mm



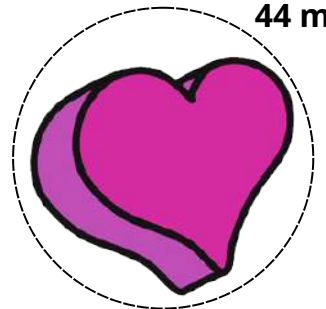
48 x 34 mm



44 mm



38 x 35 mm



44 mm



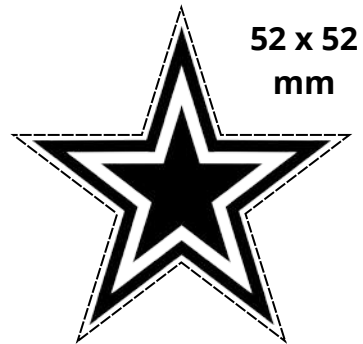
40 mm



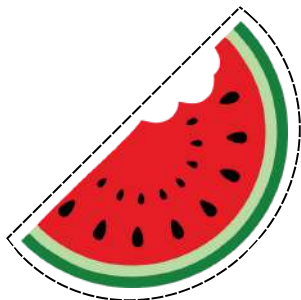
48 x 36 mm



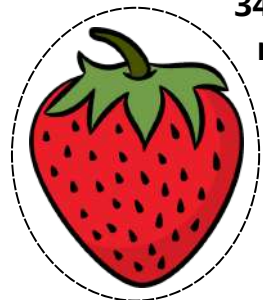
52 mm



52 x 52 mm



43 x 25 mm



34 x 40 mm



50 x 27 mm



36 x 41 mm



33 x 33 mm



31 x 39 mm

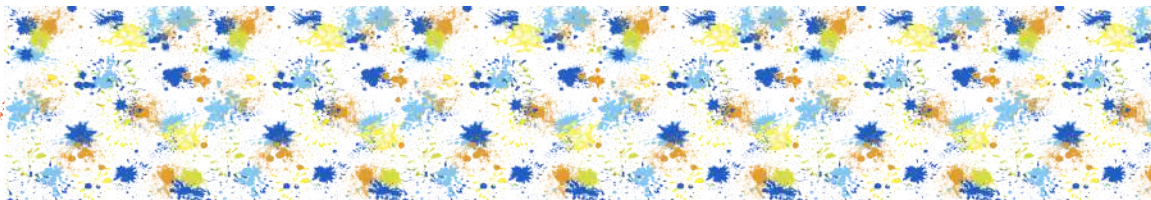
### *Infos produit*

Les Patches imprimés à piquer sont des accessoires utilisés pour **personnaliser** une paire de chaussures.

- Vendus par lot de 5 paires

# Bandes TRP Converse / Bandes sport caoutchouc imprimées

24 visuels



9



10



11



12



13



14



15



16



17



18



19



20



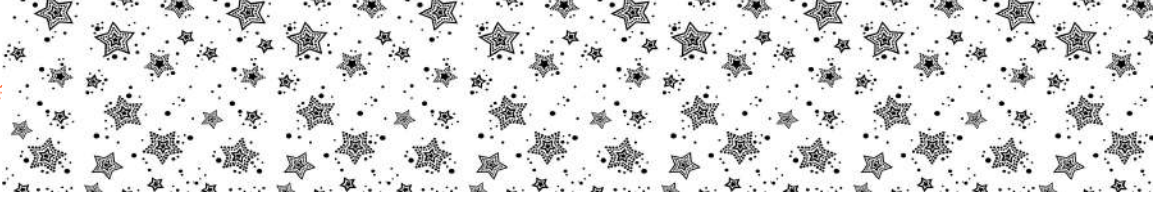
21



22



23



24



*Infos produit*

Les Bandes TRP Converse et les Bandes sport lisse caoutchouc sont des accessoires utilisés pour **personnaliser** une paire de chaussures.

- Bande TRP Converse : 760 x 52 mm
- Bande sport lisse caoutchouc : 760 x 34 mm
- Vendues par lot de 3 paires





# CONTACT



02.41.62.47.44



[cdpo.durand@orange.fr](mailto:cdpo.durand@orange.fr)



<https://www.cdpo-podo.com>

*Suivez-nous!*

